

仙台ニューフィルハーモニー 第66回定期演奏会

Sendai
New Philharmonic
Orchestra

クーラウ
祝祭劇

「妖精の丘」序曲

グリーゲ

ピアノ協奏曲

楽譜協力/トヨタミュージックライブラリー

ニルセン

交響曲第4番

消 難 き も の

“Der Urdstuckeige”

ピアノ独奏
エヴァン・ウォン
Soloist: Evan Wong
第6回 仙台国際音楽コンクール
ピアノ部門 第2位、聴衆賞受賞



指揮 新田 ユリ

Conductor: Yuri Nitta

2018
10.21 (日)
13:30開場 14:00開演



東北大学百周年記念会館
川内萩ホール

敷地内の駐車場には限りがございます。

また、周辺の駐車場は他のイベント等で混み合う場合もございますので、

ご来場の際は、地下鉄東西線のご利用をおすすめいたします。

※チラシ裏面に
案内図がございます。

一般 ¥1,000 高校生以下 ¥500 [全席自由] 当日券あり(同料金) ※当日券のご予約、お取り置きは
いたしかねますのでご了承ください。

プレイガイド ◆仙台三越/022-225-7111 ◆藤崎/022-261-5111 ◆山野楽器仙台店2F管弦楽器フロア/022-797-1028

◆カワイミュージックショップ仙台/022-221-4251 ◆(株)ヤマハミュージックリテイリング仙台店/022-227-8553

◆日立システムズホール仙台/022-727-1875 ◆仙台銀行ホール イズミティ21/022-375-3101

主催/仙台ニューフィルハーモニー管弦楽団 共催/公益財団法人 仙台市市民文化事業団(仙台国際音楽コンクール事務局)

後援/宮城県・仙台市・宮城県教育委員会・仙台市教育委員会・(公財)宮城県文化振興財団・河北新報社・朝日新聞仙台総局・毎日新聞仙台支局

読売新聞東北総局・産経新聞東北総局・仙台リビング新聞社・仙台放送局・7BC東北放送・MYギョーレビ・Date fm・S-style・R&B303

お問い合わせ先▶仙台ニューフィル事務局(022-375-9654 熊谷方) 公式ウェブサイト▶<http://sendainewphil.client.jp/>



公式ウェブサイト



指揮 新田 ユリ

Conductor: Yuri Nitta

国立音楽大学卒業後、桐朋学園大学ディプロマコース指揮科に進む。指揮を尾高忠明、小澤征爾、秋山和慶、小松一彦各氏に師事。'90年第40回プサンソン国際青年指揮者コンクールファイナリスト。'91年東京国際音楽コンクール指揮部門第2位。同年、東京交響楽団を指揮してデビュー。その後国内主要オーケストラへ客演。

'00年、文化庁芸術家在外研修員としてフィンランドに派遣され、ラハティ交響楽団音楽監督オスモ・ヴァンスカ氏のもとで研修。フィンランド国立歌劇場、サヴォンリンナ音楽祭においても同氏のアシスタントを務める。これまでにクオピオ交響楽団、ミッケリ市管弦楽団、ヨエンスー市管弦楽団、フィンランド海軍吹奏楽団、フィンランドはじめ北欧諸国へ客演を続けている。オウルンサロ音楽祭へ招聘、リエクサ・プラスウィーク客演。'05年、フィンランド日本友好協会よりラムステッド基金奨学金を授与。'17年、南デンマークフィルハーモニーに客演。日本デンマーク修交150年記念定期公演においてオールデンマークプログラムを指揮。'06年、'07年、東京新聞フォーラム「指揮者がみたフィンランド」にて講演と演奏のプロデュース・指揮を務めた。

現在、国立音楽大学、桐朋学園大学、相愛大学などで後進の指導に当たる。日本シベリウス協会会長、一般社団法人愛知室内オーケストラ常任指揮者。

独奏 エヴァン・ウォン

Soloist: Evan Wong

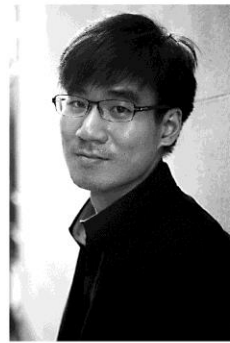
第6回 仙台国際音楽コンクール
ピアノ部門 第2位、聴衆賞受賞

2016年第6回仙台国際音楽コンクール第2位、聴衆賞受賞。ハノーファー音楽演劇メディア大学、ジュリアード音楽院、米国ニューイングランド音楽院で学んだ台湾系アメリカ人ピアニスト。

北米やヨーロッパ、アジアの各地でリサイタルやコンサートに出演。ソリストとしては、仙台フィルハーモニー管弦楽団、王立ワロニア室内管弦楽団、ニューイングランド音楽院管弦楽団等、指揮者はパスカル・ヴェロヤヴィクトル・ヤンボルスキー、ジュリアン・クエルティ、ポール・メイエ、石川星太郎、ヴィンセント・コウらと共演している。

ルツェルン、アスペンなど数々の名高い音楽祭に出演し、イツァーク・パールマン、ミリアム・フリード、ゲイリー・ホフマン、五嶋みどりや、クリーヴランド弦楽四重奏団、ボロメオ弦楽四重奏団、タカーチ弦楽四重奏団、ジュリアード弦楽四重奏団のメンバーとの共演を果たし、MPR(アメリカ)、KBS(韓国)、the Taipei Classical, Han(台湾)等の放送番組に出演している。

現在は、ノースウェスタン大学でボリス・スルツキー氏のもと、全額の奨学金を得ながら博士号取得へ向け学んでいる。



仙台ニューフィルハーモニー管弦楽団

Sendai New Philharmonic Orchestra



1981年9月、約20名の弦楽器奏者によって創立される。以来37年、現在は団員数約80名の成熟した市民オーケストラとして、年2回の定期演奏会を中心に充実した演奏活動が続いている。創立当時より「自力演奏を目指す」ことを目標に掲げ、そのために団員一人一人の演奏力向上への努力はもちろん、運営に関わる種々の困難にも対処してきた。仙台市内はもとより、広く宮城県内からも力のある奏者の参加を求めながら編成の充実を図った結果、現在は4管編成の、ほぼ目標に近い団員数に達しつつある。また、90年代からは優秀な客演指揮者の指導を受ける機会にも恵まれ、2010年6月には『宮城県芸術選奨』を受賞するなど、高い評価を受けるまでにいった。

団員募集 弦楽器全般、トランペット

【練習日】 毎週火曜日 19:00~21:30

【練習場所】 仙台市旭ヶ丘市民センター 4階ホール、他

【会費】 月額 3,000円

【連絡先】 仙台ニューフィル事務局 TEL・FAX: 022-375-9654 (熊谷方)

※公式ウェブサイトからメールも可能です。

[TOPページ](#) ▶ [募集](#) ▶ [連絡先](#)

※演奏会の前には、土日に指揮者練習が入ることがあります。

※託児について 対応可能です、お問い合わせください。

※次回定期演奏会(2019.4.20)では、篠崎靖男氏の指揮で、デュカス/魔法使いの弟子、ラヴェル/スペイン狂詩曲、ベルリオーズ/幻想交響曲に取り組む予定です。

※右記URL「公式ウェブサイト」及び、「フェイスブックページ」に活動内容を詳しく掲載しております。ぜひご覧ください!

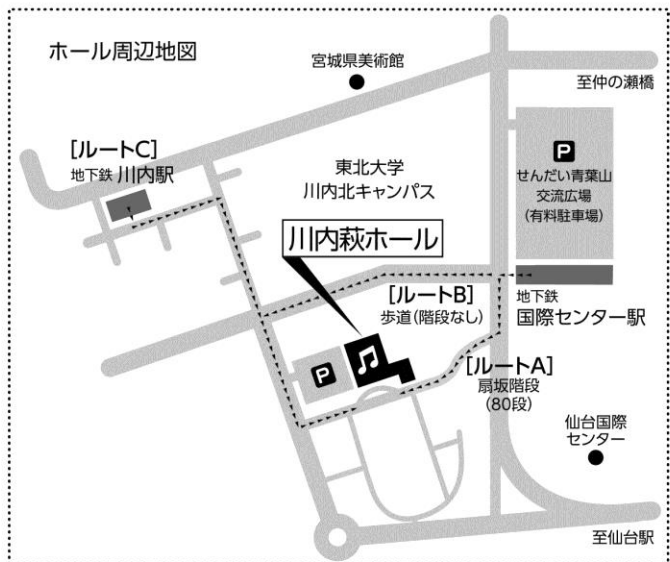


公式ウェブサイト



facebook

川内萩ホールへのご案内



地下鉄 【ルートA】▶ 仙台駅から国際センター駅まで5分

国際センター駅 下車西1出口から徒歩約5分(扇坂階段(80段)経由)

【ルートB】▶ 出口同上、歩道経由(階段なし)徒歩約8分

【ルートC】▶ 仙台駅から川内駅まで6分

川内駅 下車 南2出口から徒歩約7分(川内北キャンパス内経由)

お車 ▶ 仙台駅から約10分

徒歩 ▶ 仙台駅から約40分

※敷地内の駐車場には限りがございます。また、周辺の駐車場は他のイベント等で混み合う場合もございますので、ご来場の際は、地下鉄東西線のご利用をおすすめいたします。

※各所要時間は交通状況により異なります。

